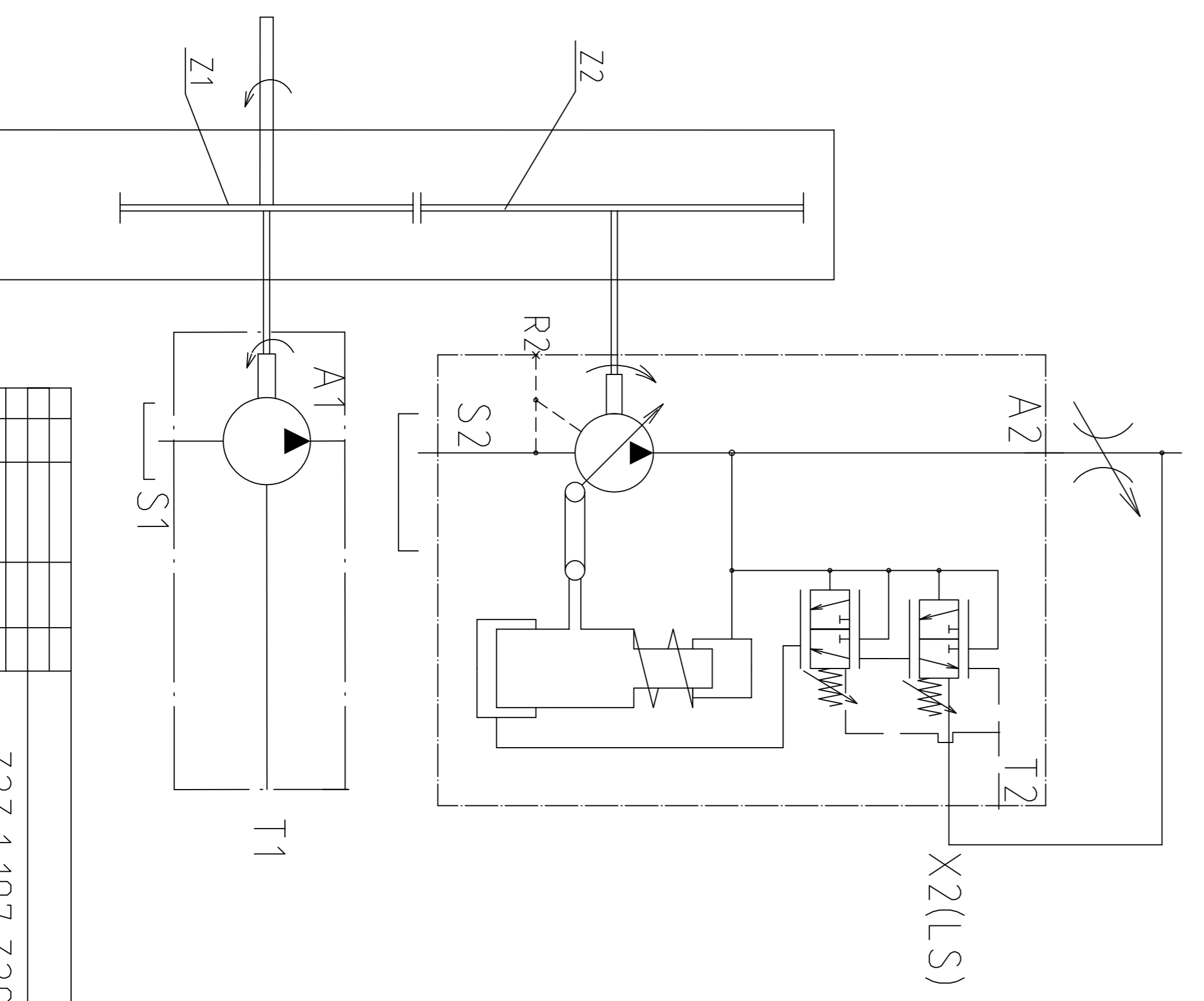
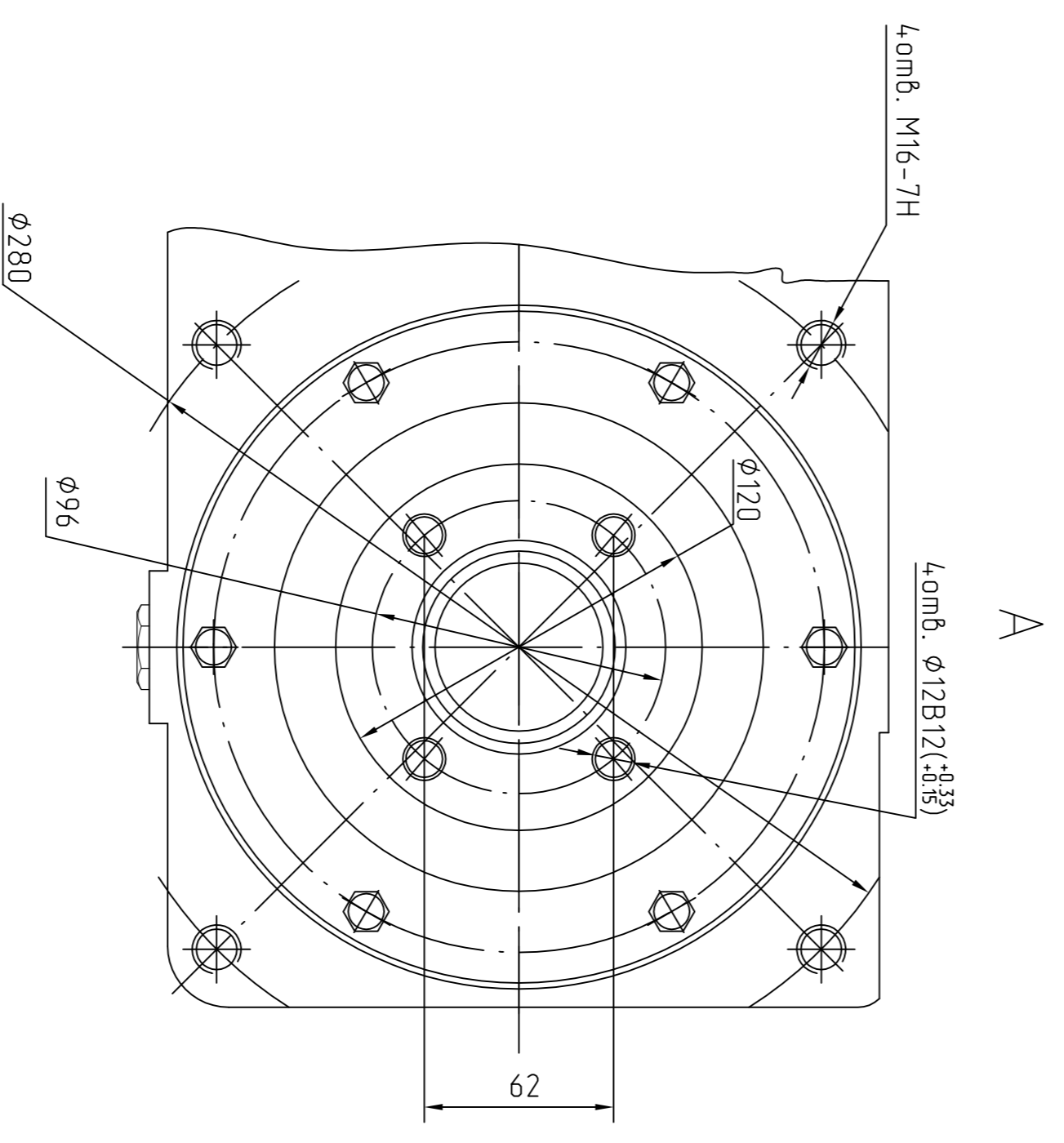
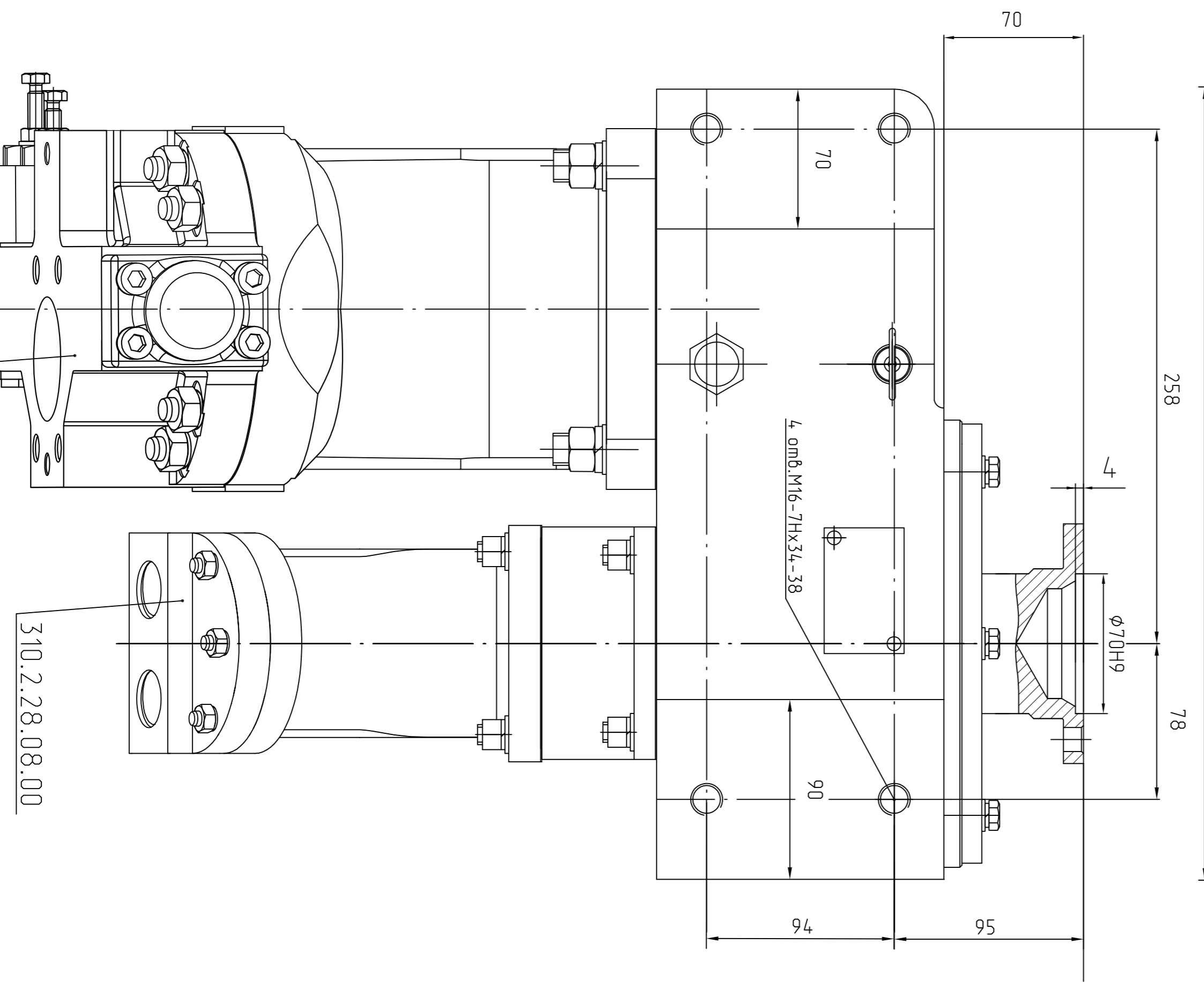


Число зубьев шестерни ведущей	Z1	39
Число зубьев шестерни ведомой	Z2	42
Передающее отношение	i	1,07
Направление вращения вала агрегата насосного		Против часовой стрелки
Частота вращения вала агрегата насосного	n, об/мин	430
- номинальная		1285
- максимальная при Pвх = 0,08 МПа		2140
Рабочий объем 310.2.28.08.00	Vв, см³/об	28
Рабочий объем 313.4.107.200.4.2	Vв, см³/об	107
Поддача 310.2.28.08.00	Q, л/мин	34
- номинальная		57
- максимальная		122
Поддача 313.4.107.200.4.2	Q, л/мин	203
- номинальная		20
- максимальная		35
Давление нагнетания ΔPн, МПа		55
- номинальное		167
- максимальное (при Pном, Pн ном)		0,2
Давление дренажа Pдр, МПа		1,6
Объем заливаемого масла в редуктор	V, л	0,88
КПД полный		74
Масса, кг		

Принципиальная кинематическая и гидравлическая схема



Исполн.	№ докум.	Подп.	Дата
Разработ.	Аношин	И.И.	
Проб.	Фадеев		
Т.компр.			
Нач. КБ	Гареев		
Инж.компр.	Синкина		
Инж.	Абрамкин		
323.1.107.320.81Г			
Агрегат насосный			
Лист	Масса	Масштаб	
74		1:1	
1			