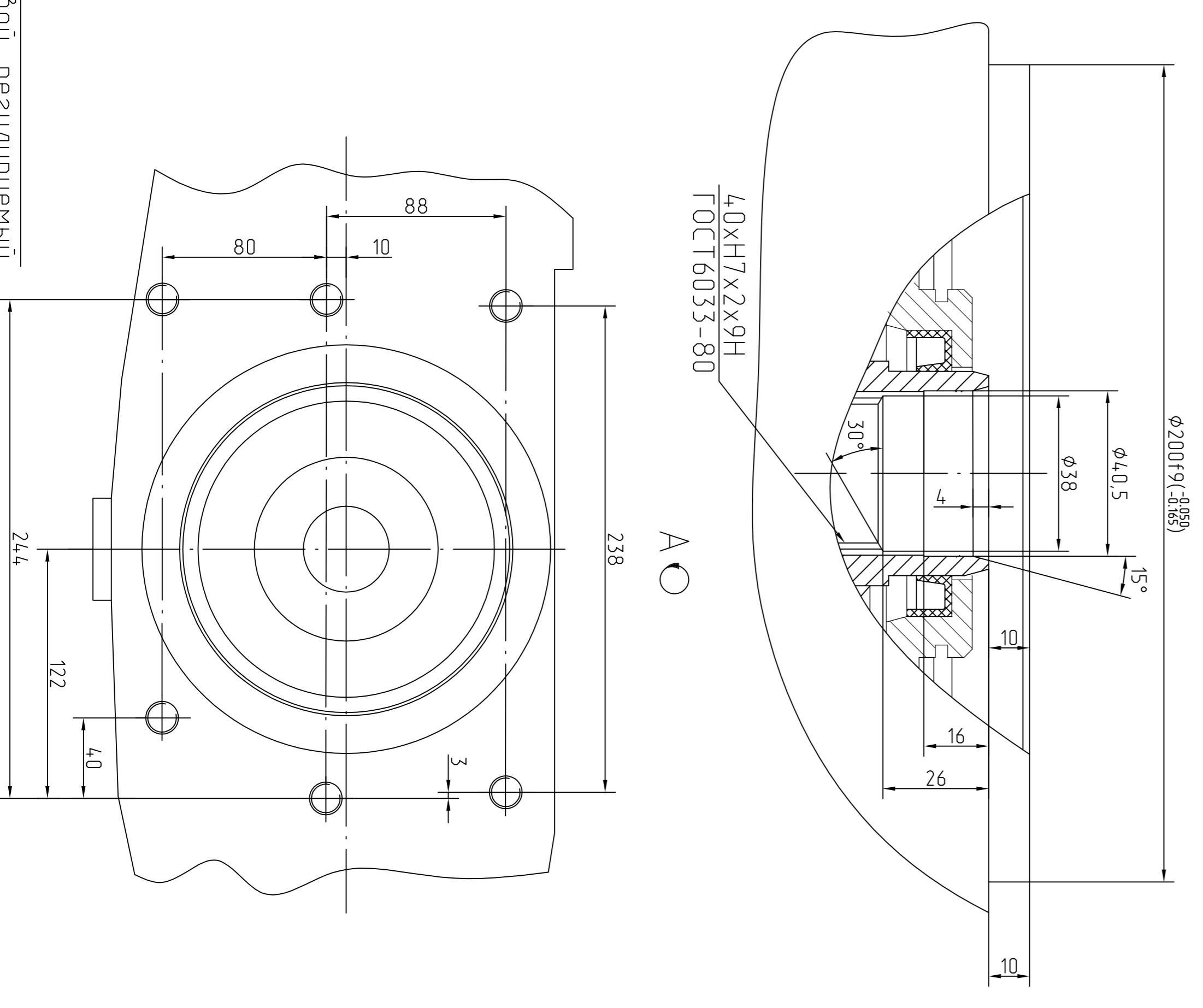
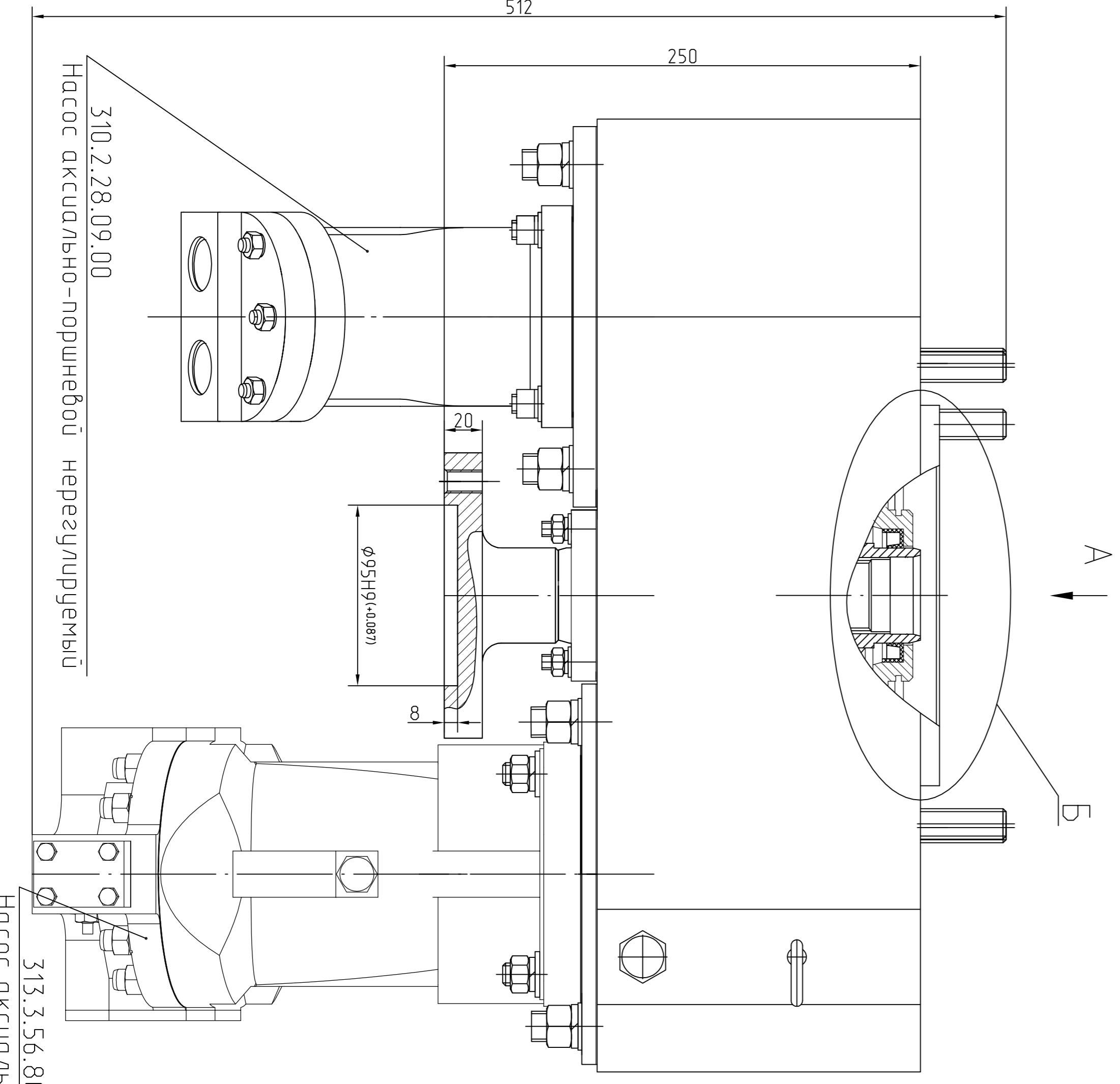
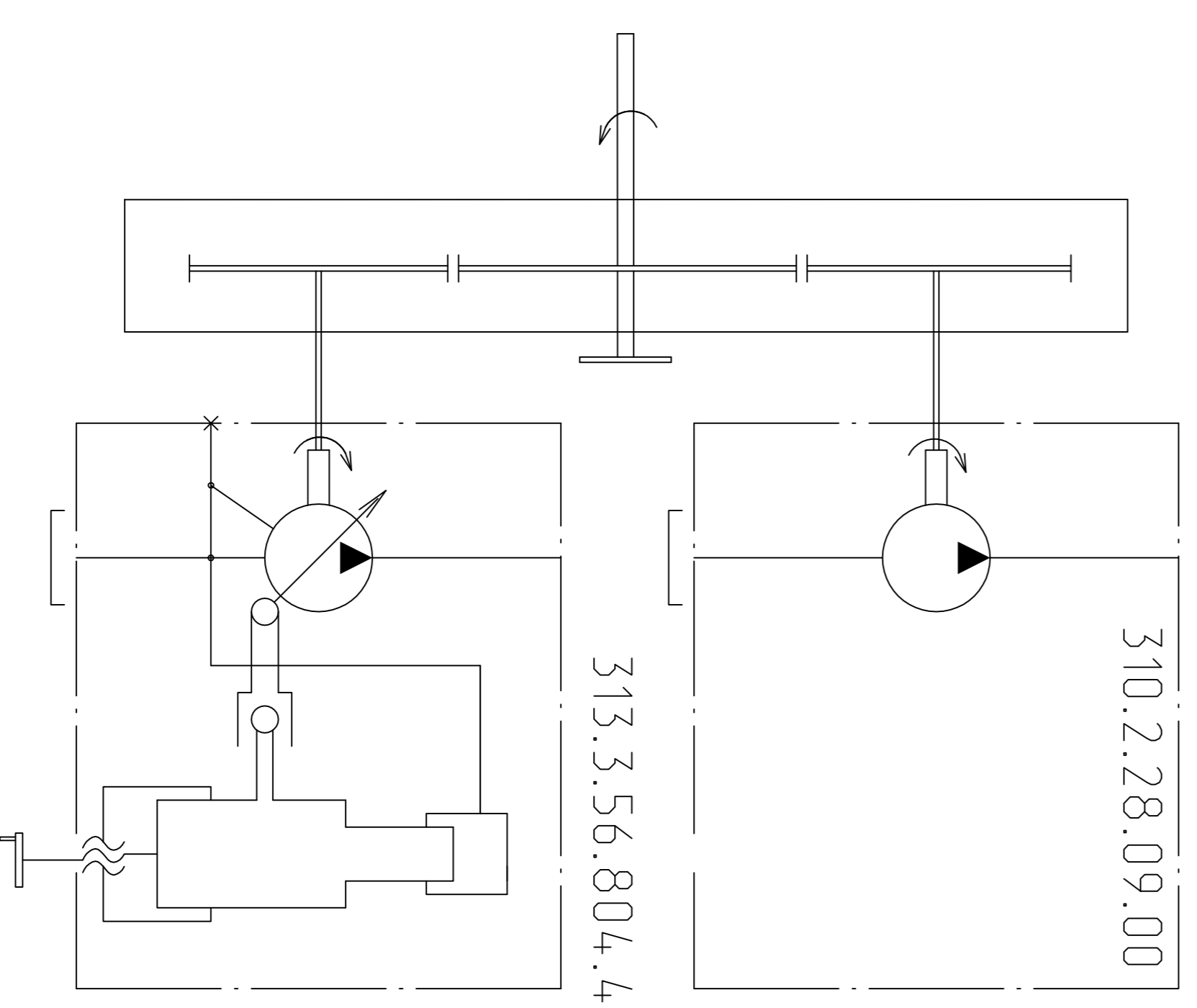


Технические характеристики

Число зубьев шестерней ведущей	Z <sub>1</sub>	37
Число зубьев шестерни ведомой	Z <sub>2</sub>	35
Передаточное отношение	i	0,94
Направление вращения вала агрегата насосного	Правое	
Частота вращения вала агрегата насосного n, об/мин		375
- номинальная		1410
- максимальная при P <sub>0x</sub> = 0,08МПа		2350
Рабочий объем 310.2.28.09.00 V <sub>д</sub> , см <sup>3</sup> /об		28
- номинальный		28
- рабочий объем 313.56.804.4 V <sub>д</sub> , см <sup>3</sup> /об		28
- номинальный		56
- рабочий объем		16
Поддача 310.2.28.09.00 Q, л/мин		40
- номинальная		66
- максимальная		80
Поддача 313.56.804.4 Q, л/мин		132
- номинальная		20
- максимальная		35
Мощность потребляемая N, кВт		4,4
- номинальная (при P <sub>ном</sub> , P <sub>н ном</sub> )		125
- максимальная (при P <sub>max</sub> , P <sub>н max</sub> )		0,2
Давление дренажа P <sub>др</sub> , МПа		1,8
Объем заливаемого масла в редуктор КПД полный		0,90
Масса, кг		75

Б(1:1)

Принципиальная гидравлическая схема



Инв. № подл.	Подп. и дата	Взам. инв.№	Инв.№	№ докл.	Подп. и дата
89368					

Исполн.	№ докум.	Подп.	Лист
Разработ.	Карабаев		75
Проф.	Карабаев		12
Техн.пр.	Карабаев		1
Нач. КБ	Карабаев		
Нач. КБ	Карабаев		
Инж.пр.	Карабаев		
Инж.пр.	Карабаев		

323.3.56.000.61	Лист	Масса	Максимум
323.3.56.000.61 ГЧ		75	12
323.3.56.804.4	Лист	Масса	Максимум
323.3.56.804.4 ГЧ		75	12