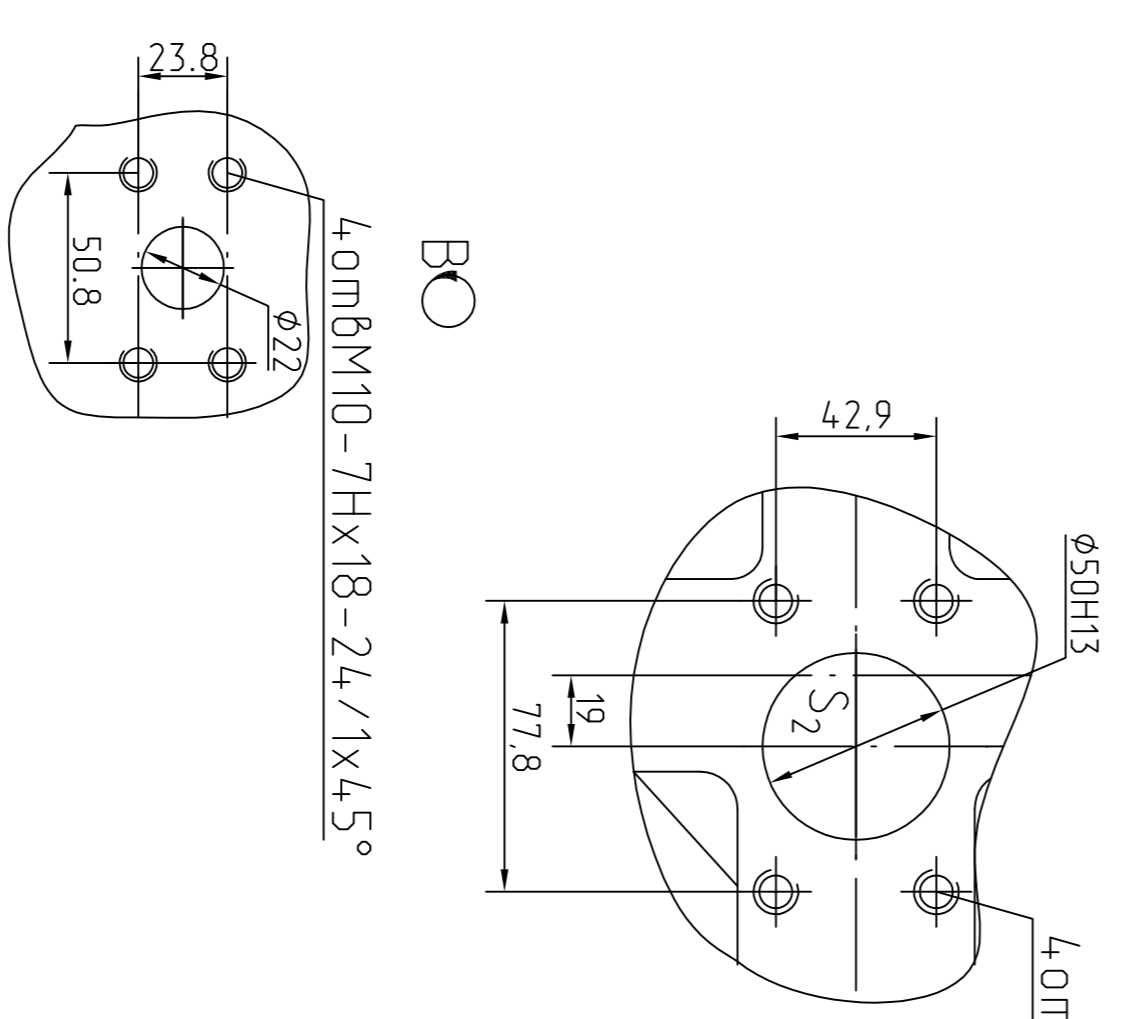
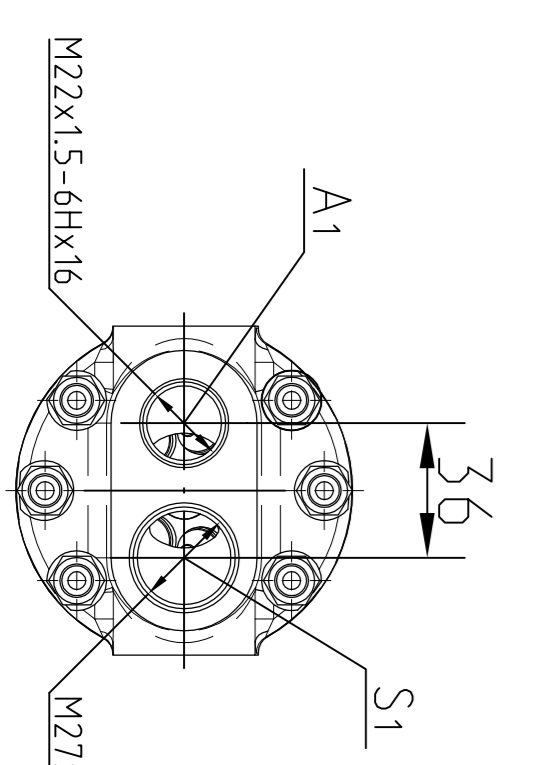


A (1:1)



B

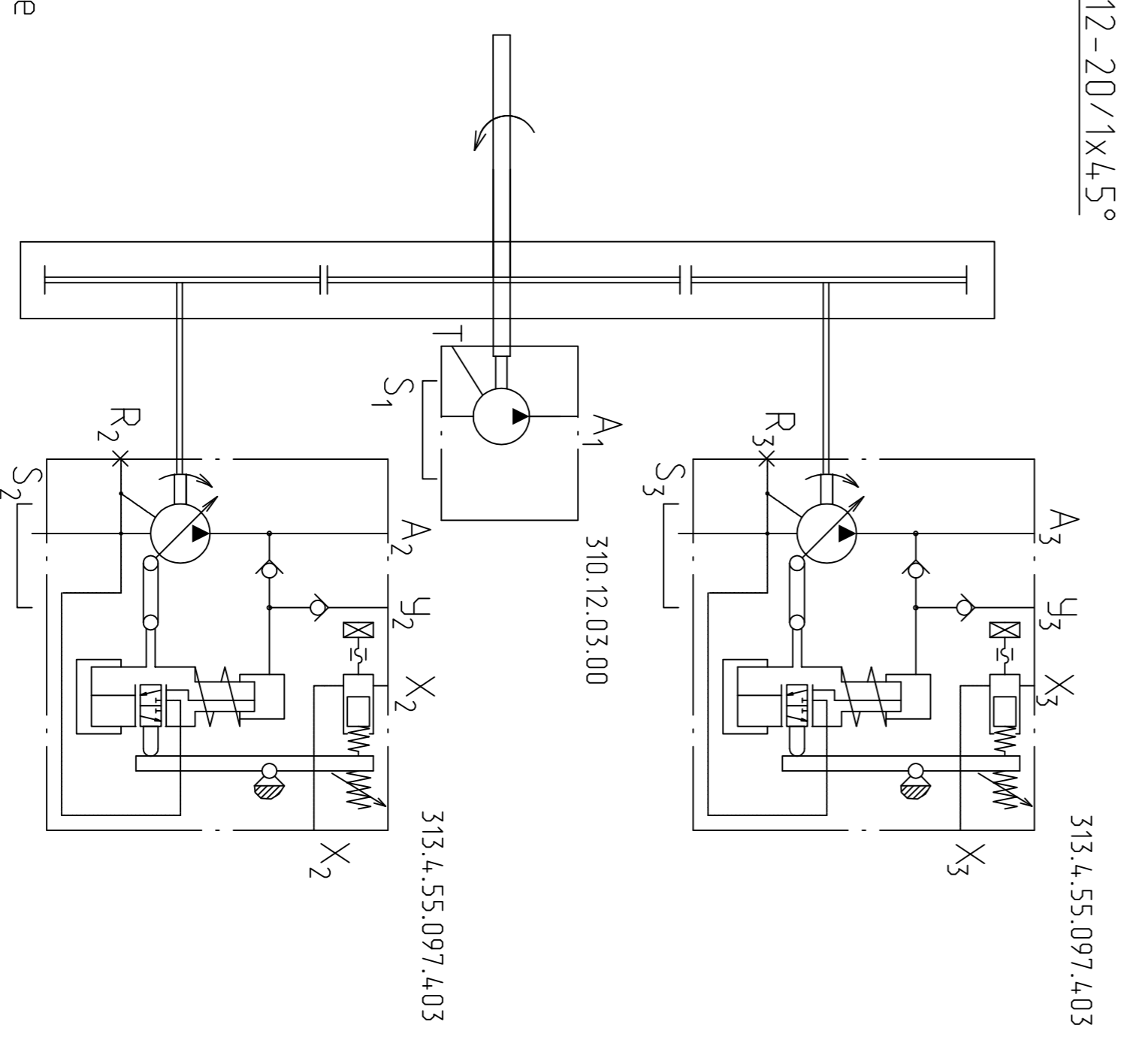


G

Технические характеристики

| | | |
|---|--------------------------------------|------|
| Число зубьев шестерни ведущей | Z ₁ | 30 |
| Число зубьев шестерни ведомой | Z ₂ | 29 |
| Передаточное отношение | | 0,96 |
| Направление вращения вала агрегата насосного | Правое | |
| Частота вращения вала агрегата насосного | n, об/мин | 1440 |
| - номинальная | | 2400 |
| - максимальная при P _{вх} = 0,08МПа | | |
| Рабочий объем | V _г , см ³ /об | |
| - номинальный | | 12 |
| - минимальный | | 12 |
| Рабочий объем | V _г , л/об | |
| - номинальный | | 55 |
| - минимальный | | 0 |
| Поддача | Q, л/мин | |
| - номинальная | | 16,6 |
| - максимальная | | 28,5 |
| Подсач | Q, л/мин | |
| - номинальная | | 78 |
| - максимальная | | 130 |
| Давление нагнетания ΔP _н , МПа | | |
| - номинальное | | 20 |
| - максимальное | | 35 |
| Мощность суммарная потребляемая N, кВт | | 61 |
| - номинальная (при P _{вх} , P _н ном) | | 181 |
| - максимальная (при P _{вх} , P _н max) | | 0,2 |
| Давление дренажа P _{др} , МПа | | 0,4 |
| Объем заливаемого масла в редуктор | V, л | 0,90 |
| КПД полный | | 73,5 |
| Масса, кг | | |

Принципиальная гидравлическая схема



| | | | | | |
|--------------|--------------|-------------|-------|---------|--------------|
| Инв. № подл. | Подп. и дата | Взам. инв.№ | Инв.№ | № докл. | Подп. и дата |
| 114.693 | | | | | |

| | | | | |
|----------------------|--------------|--------------|------|---------------------|
| Учредитель | № докум. | Подп. | Лист | 333.8.55.100.220 |
| Разработчик | Исполнитель | Проверен | Лист | 333.B.55.100.220 ГЧ |
| Технический директор | Инженер | Инженер | Лист | 11 |
| И.о.директора | И.о.инженера | И.о.инженера | Лист | 1 |
| 0897897.ДМБ | Копировал | Формат А1 | | |