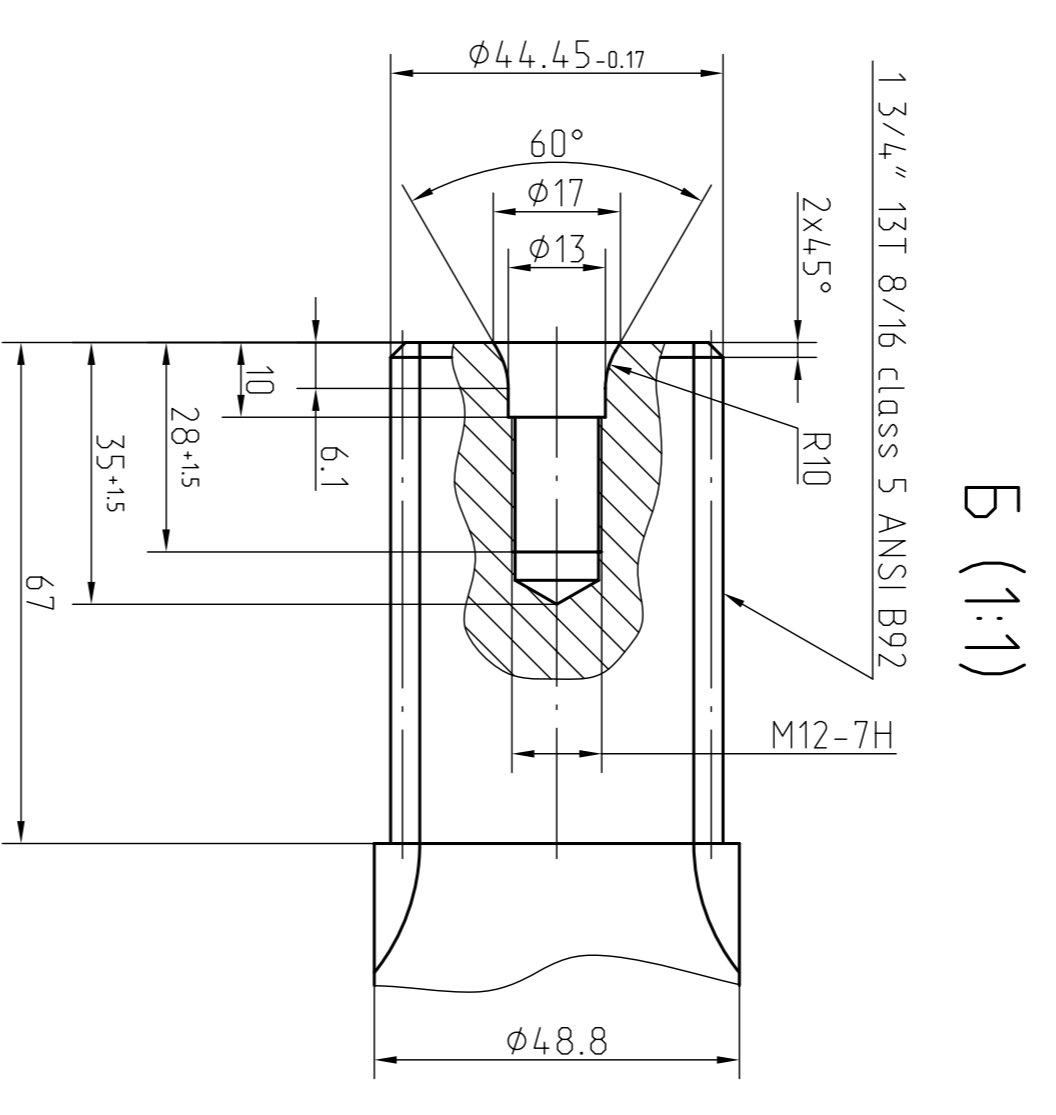
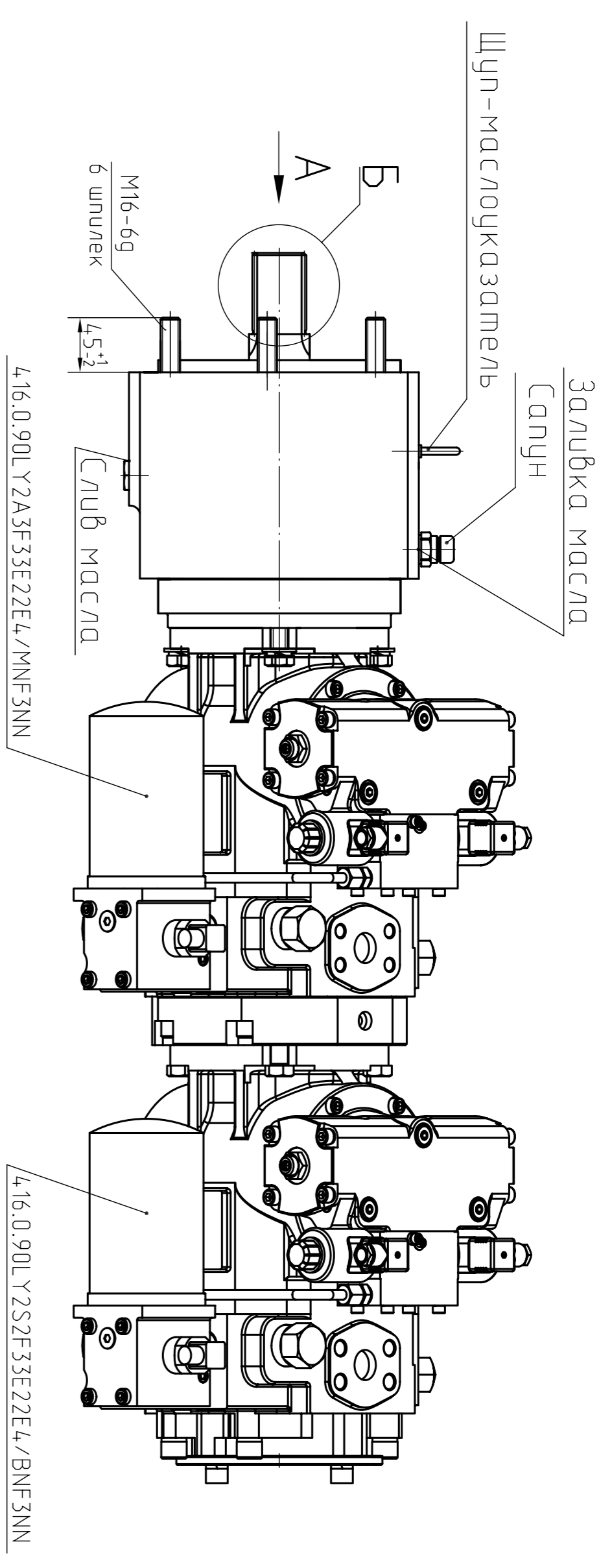
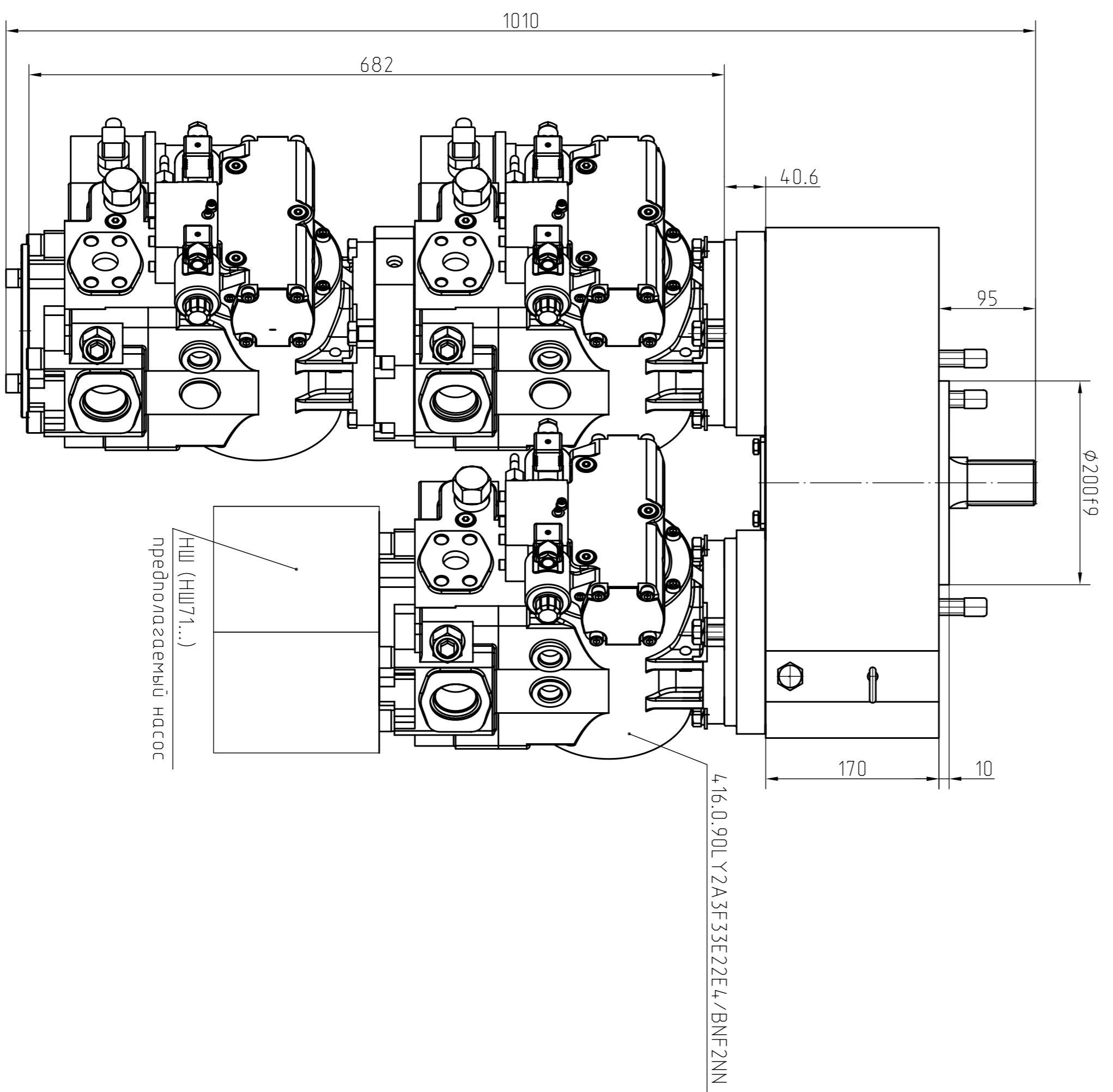
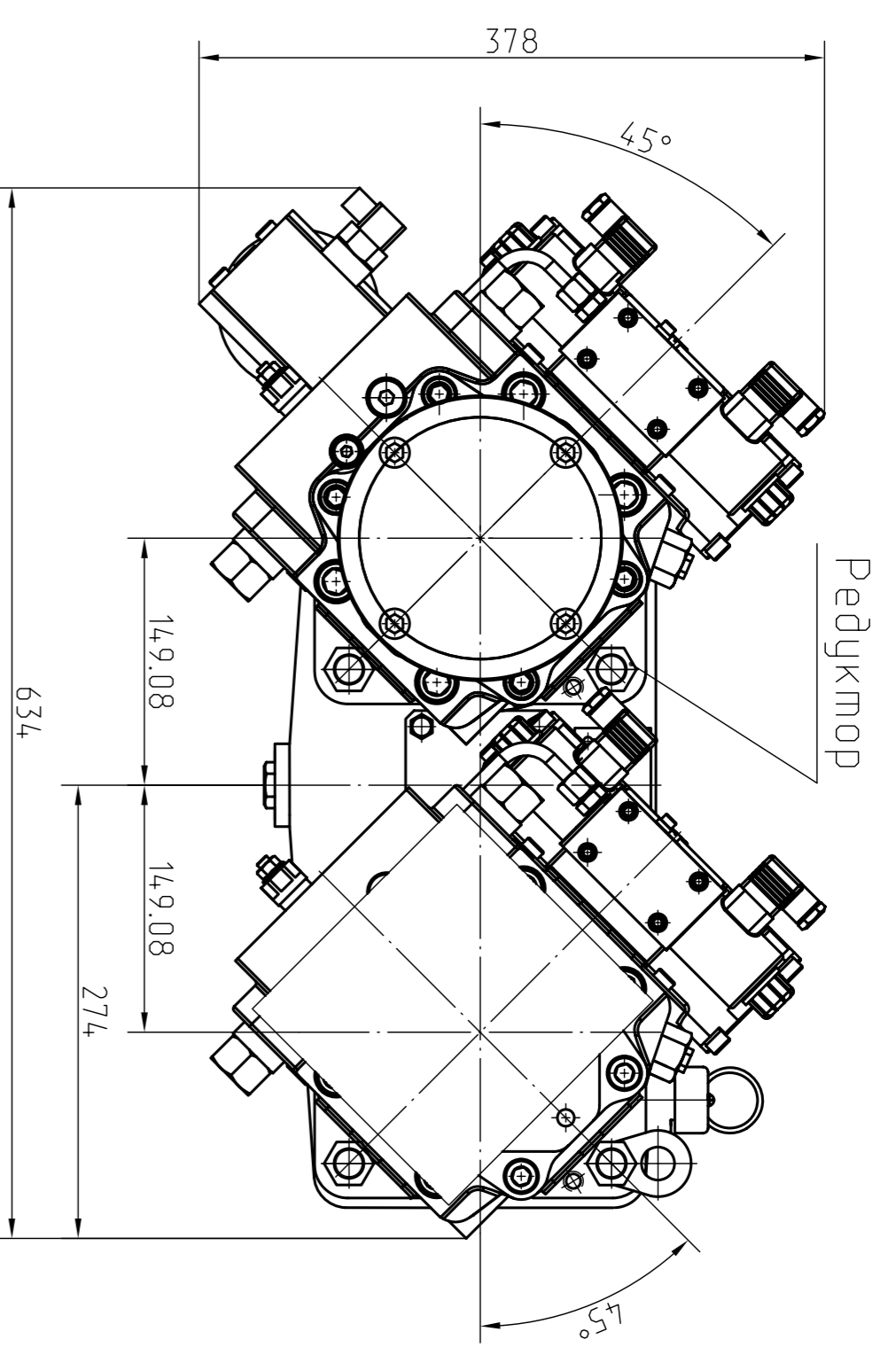
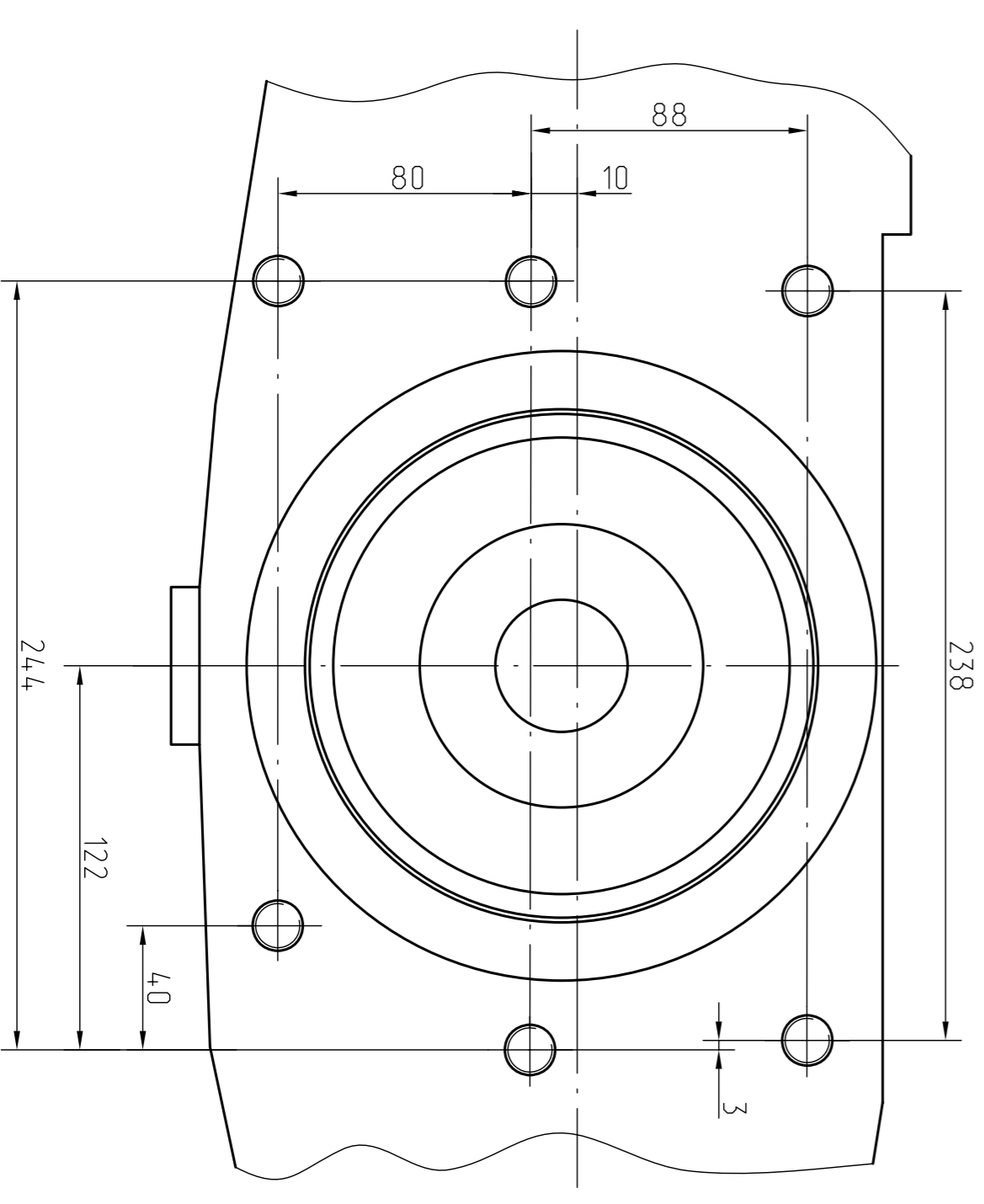


Инв. № подл.	Подп. и дата	Взам. инв.№	Инв.№ д/дл.	Подп. и дата	Справ. №	Перв. примен.
110111						



Б (1:1)



А (1:2.5) ○

Технические характеристики

Число зубьев шестерни ведущей	Z ₁	37
Число зубьев шестерни ведомой	Z ₂	35
Передаточное отношение	i	0,94
Направление вращения вала агрегата насосного	Пробое	
Частота вращения вала агрегата насосного	n, об/мин	1880
- номинальная		470
- максимальная		2350
Рабочий объем 4.16.0.90 Vg, см ³ /об ³		0
- номинальный		90
- максимальный		
Поддача 4.16.0.90 Q, л/мин		180
- номинальная		225
- максимальная		
Давление нагнетания ΔPн, МПа		4,0
- максимальное рабочее		
Крутящий момент Т, Нм		1225
- максимальный		
Объем заливаемого масла в редуктор КПД полный	n	1,8
Масса, кг		0,88
		300

Исполн.	№ докум.	Подп.	Дата	344.3.90.110.AAШ ГЧ	Лист	Масса	Классификация
Разработ.	Провер.	Технический	Нач. КБ				
Инженер	Корректор						
Агрегат насосный				Лист	Масса	Классификация	
Габаритный чертеж				Лист	Масса	Классификация	
Копировал				Лист	Масса	Классификация	
Формат А1				Лист	Масса	Классификация	